

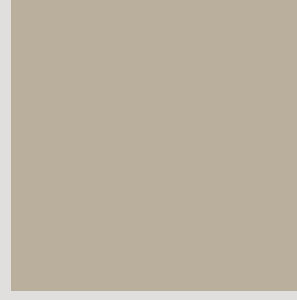
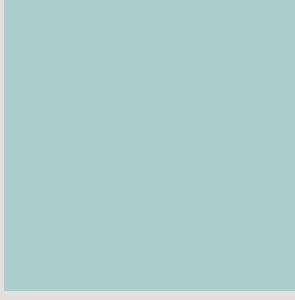
2017

TBR
KAMYON-OTOBÜS
LASTİKLERİ



petlas
"Türkiye'nin lastiği"





Petlas, 1976 yılında kuruldu. 2005 yılında üretimini Türk sanayisinin köklü kuruluşlarından AKO bünyesinde sürdürmeye başladı. Petlas artık 2 milyon metrekairelik alan üzerinde yer alan 350 bin metrekairelik kapalı alana sahip fabrikada her türlü kara taşıtı lastiğinin yanı sıra savaş uçağı lastiği de üretiyor.

Türkiye'nin yüzde 100 yerli sermayesine sahip ilk ve tek markası olan Petlas, her mevsim ve her koşul için lastik üreterek, yoğun Ar-Ge yatırımları ve son tüketicinin isteklerine cevap verebilmek için saha çalışmaları da yaparak ürün yelpazesini genişletmeye devam ediyor.

"Güvenli Lastik" kavramına büyük önem veren Petlas, lastik-deney test merkezinde ürünlerini uluslararası standartlardaki testlerden geçiriyor.

Petlas'ın kalite yolculuğunda kazandığı belgeler arasında 1998 yılında Alman RWTÜV kurum uzmanlarının denetiminden geçerek aldığı lastik tasarımı da içeren ISO 9001 kalite güvence sistem belgesi, 1999 yılında Milli Savunma Bakanlığı ve Savunma Sanayi Müsteşarlığı uzmanlarının denetiminden geçerek aldığı, lastik tasarımı da içeren AQAP-100 Endüstriyel Kalite Güvence Seviye Belgesi de yer alıyor.

Başta Avrupa ülkeleri olmak üzere 100'ün üzerinde ülkede satışa sunulan Petlas, belirlediği vizyonu gereğince dünya pazarlarında, uluslararası marka olmanın gereği olan araştırma-geliştirme, teknoloji, üretim, yönetim ve pazarlama anlayışıyla yer almakta ve her geçen gün pazar payını arttırmaktadır.





ÜRÜNLERİMİZ

TBR - KAMYON/OTOBÜS

UZUN YOL



ÖN AKS



SH 100 SH 105 SH 110

ÇEKİŞ AKSI



RH 100

TREYLER



NZ 300 NH 100

BÖLGESEL



SZ 300



RZ 300



NZ 305

KARMA SERVİS



SC 700



RC 700



NC 700

YOL DIŐI



RM 905

ŐEHİR İÇİ



PRO URBAN
SU 500



PRO URBAN
SUW 550



PRO URBAN
RUW 550

ASKERİ



RM 900



RM 910

* Kullanım pozisyonları hakkında detaylı bilgiyi ilgili ürünün sayfasında bulabilirsiniz.
Baskı hatalarından kaynaklanan yanlışlıklardan firmamız sorumlu değildir.

petlas
"Türkiye'nin lastiđi"





petlas
"Türkiye'nin lastiği"

RH100 - RH100 PLUS



Kamyon ve otobüsler için üretilen RH 100, her türlü hava ve yol şartında asfalt zemin üzerinde ihtiyaç duyulan çekişi sağlamak için geliştirilmiştir.

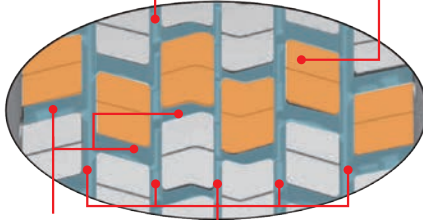


Ebat	Yük İndeksi	Hız Sembolü	Taşıma Kapasitesi (kg)		Hız Limiti (km/h)	Şişirme Basıncı (lb/in2)	Jant		Dış Derinliği (mm)	Şişirilmiş Boyutlar	
			2 tekerlekli aks başına taşınabilecek yük (kg)	4 tekerlekli aks başına taşınabilecek yük (kg)			Tavsiye Edilen (inch)	Kullanılabilir (inch)		Kesit Genişliği (mm)	Dış Çap (mm)
285/70 R19,5	146/144	L	6000	11200	120	125	8,25	7,50 , 9,00	17,0	287	897,5
	140/137	M	5000	9200	130	105					
12 R22,5	152/148	M	7100	12600	130	125	9,00	8,25	23,0	300	1096
315/80 R22,5	154/150	M	7500	13400	130	120	9,00	9,75	23,0	312	1096
	156/150	L	8000	13400	120	125					
295/80 R22,5*	152/148	M	7100	12600	130	125	9,00	8,25	21,5	305	1060

DESEN ÖZELLİKLERİ

Optimize edilmiş dış derinliğiyle uzun ömür sunar.

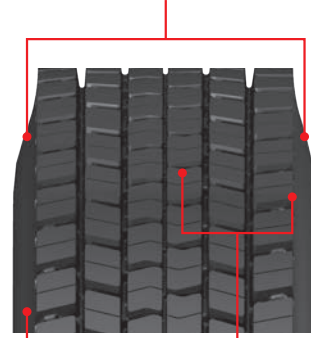
Blok desen yapısıyla sayısız tutunma unsuru oluşturarak asfalt üzerinde her havada üstün çekiş sunar.



Birbirine bağlanarak güçlendirilmiş bloklar ve en iyi şekilde oluşturulmuş blok dizilimiyle dengeli ve konforlu sürüş sağlar.

Çevresel ve yanalluklarıyla hızlı ve etkin su tahliyesi.

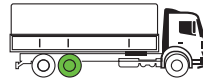
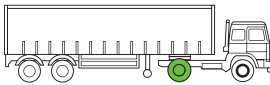
Optimize edilmiş sırt profiliyle yük altında eşit basınç dağılımı oluşturarak lastiği düzensiz aşınmaya karşı dirençli kılar.



Üstün dayanımlı karkas yapısıyla kaplamaya uygundur.

Özel sırt karışımı ve sağlam gövde yapısıyla mükemmel tutunma ve uzun ömür sağlar.

UYGULAMA / POZİSYON



*295/80R22.5 RH 100 Plus kış kullanımı için sertifikalandırılmıştır. Diğer ebatların sertifikalandırma süreci devam etmektedir.



SH 100

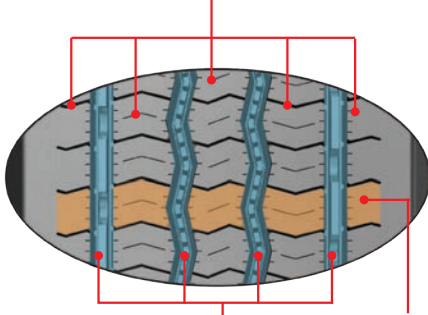
Kamyon ve otobüsler için üretilen SH 100, asfalt zeminde dengeli sürüş, mükemmel konfor ve manevra kabiliyeti sunar. Islak zeminde üstün yol tutuşu ve kısa fren mesafesiyle tam güvenlik sağlar. Uygun mevsimde, hava ve yol şartlarına göre otobüslerin çeker aksında da kullanılabilir.



Ebat	Yük İndeksi	Hız Sembolü	Taşıma Kapasitesi (kg)		Hız Limiti (km/h)	Şişirme Basıncı (lb/in2)	Jant		Dış Derinliği (mm)	Şişirilmiş Boyutlar	
			2 tekerlekli aks başına taşınabilecek yük (kg)	4 tekerlekli aks başına taşınabilecek yük (kg)			Tavsiye Edilen (inch)	Kullanılabilir (inch)		Kesit Genişliği (mm)	Dış Çap (mm)
295/80 R22,5	152/148	M	7100	12600	130	125	9,00	8,25	15,5	303	1056
315/80 R22,5	154/150	M	7500	13400	130	120	9,00	9,75	17,0	311	1085
	156/150	L	8000	13400	120	125					

DESEN ÖZELLİKLERİ

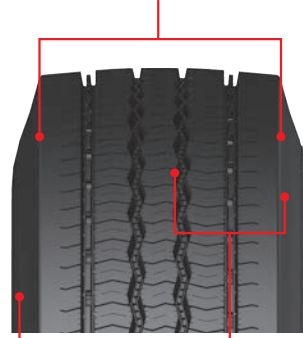
Bol lamelli, zik zaklı çevresel bloklarla üstün tutunma ve kısa fren mesafesi sunar.



Çevresel oluklarla hızlı ve etkin su tahliyesi sağlar.

Özel tasarlanmış lastik profili ve blok dizilimiyle dengeli ve konforlu sürüş sunar.

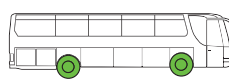
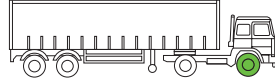
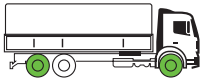
Optimize edilmiş sırt profiliyle yük altında eşit basınç dağılımı oluşturarak lastiği düzensiz aşınmaya karşı dirençli kılar.



Üstün dayanımlı karkas yapısıyla defalarca kaplamaya uygundur.

Özel sırt karışımı ve sağlam gövde yapısıyla uzun ömür ve yakıt tasarrufu sağlar.

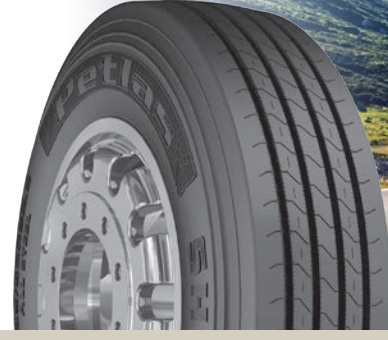
UYGULAMA / POZİSYON



PROGREEN SH 110



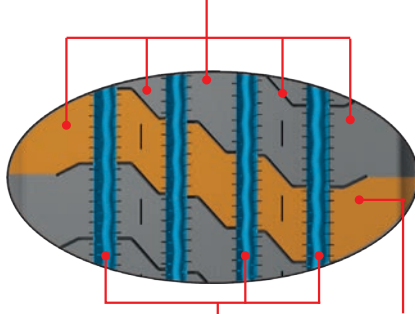
Kamyon ve otobüsler için üretilen SH 110, özel sırt karışımı ve profil yapısı sayesinde minimize edilen yuvarlanma direnciyle yakıt tasarrufu sağlar. Çevreye dosttur. Karbon ayak izini azaltmaya yardımcı olur. Enerji sınıfı bir lastik olmasına rağmen ıslak zeminde mükemmel yol tutuşu sağlayarak, güvenlikten ödün vermez. Uygun mevsimde, hava ve yol şartlarına göre otobüslerin çeker aksında da kullanılabilir.



Ebat	Yük İndeksi	Hız Sembolü	Taşıma Kapasitesi (kg)		Hız Limiti (km/h)	Şişirme Basıncı (lb/in2)	Jant		Dış Derinliği (mm)	Şişirilmiş Boyutlar	
			2 tekerlekli aks başına taşınabilecek yük (kg)	4 tekerlekli aks başına taşınabilecek yük (kg)			Tavsiye Edilen (inch)	Kullanılabilir (inch)		Kesit Genişliği (mm)	Dış Çap (mm)
295/80 R22,5	152/148	M	7100	12600	130	125	9,00	8,25	14,0	301	1055
315/80 R22,5	154/150	M	7500	13400	130	120	9,00	9,75	15,0	312	1080
	156/150	L	8000	13400	120	125					

DESEN ÖZELLİKLERİ

Bol lamelli çevresel bloklarla kuru ve ıslak zeminde mükemmel tutunma.



Çevresel oluklarıyla hızlı ve etkin su tahliyesi.

Bilgisayarla tasarlanmış lastik profili ve blok dizilimiyle dengeli ve konforlu sürüş sunar.

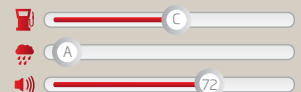
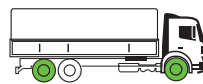
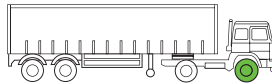
Optimize edilmiş sırt karışımı ve profiliyle güvenlikten ödün vermeden, yakıt tasarrufu sağlar. Doğayla dosttur.



Üstün dayanımlı karkas yapısıyla defalarca kaplamaya uygundur.

Özel sırt karışımı ve sağlam gövde yapısıyla uzun ömür ve yakıt tasarrufu sağlar.

UYGULAMA / POZİSYON



SH105

Özellikle kamyonlar için geliştirilen ön aks lastiğidir. Dayanıklı yapısıyla uzun ömürlüdür. Özel sırt karışımı, kerfli yapısı ve girintili çıkıntılı blok kenarlarıyla ıslak zeminde üstün performans sunar.



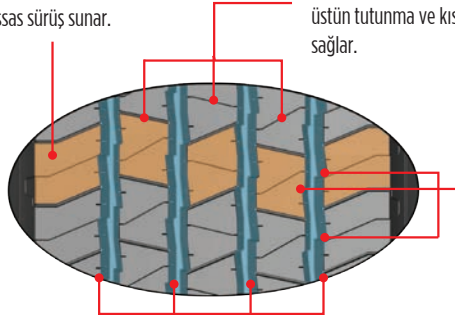
Ebat	Yük İndeksi	Hız Sembolü	Taşıma Kapasitesi (kg)		Hız Limiti (km/h)	Şişirme Basıncı (lb/in2)	Jant		Dış Derinliği (mm)	Şişirilmiş Boyutlar	
			2 tekerlekli aks başına taşınabilecek yük (kg)	4 tekerlekli aks başına taşınabilecek yük (kg)			Tavsiye Edilen (inch)	Kullanılabilir (inch)		Kesit Genişliği (mm)	Dış Çap (mm)
12 R22,5	152/148	M	7100	12600	130	125	9,00	8,25	16,5	300	1085

DESEN ÖZELLİKLERİ

Geniş omuz blokları yanal dengeyi artırır. Hassas sürüş sunar.

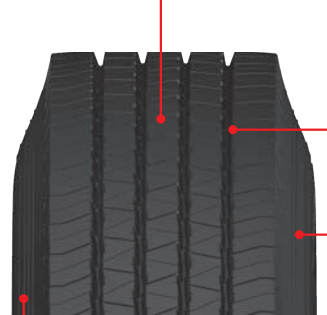
Orta yoğunluktaki lamelli çevresel bloklarıyla ıslak zeminde üstün tutunma ve kısa fren mesafesi sağlar.

Özel tasarlanmış sırt profili ağır yük altında bütünlüğünü korur. Eşit yük dağılımlı taban izi oluşturarak uzun ömür sağlar.



Çevresel ve yanal oluklarıyla hızlı ve etkin su tahliyesi.

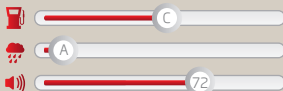
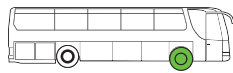
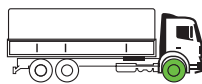
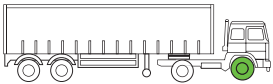
Girintili çıkıntılı blok kenarlarıyla lastik aşındığında bile güvenli fren mesafesi sunar.



Üstün dayanımlı karkas yapısıyla defalarca kaplamaya uygundur.

Özel sırt karışımı ve sağlam gövde yapısıyla uzun ömür sağlar.

UYGULAMA / POZİSYON



SC700

Karma servis (On/Off Road) kullanımı için geliştirilmiş tüm akslara takılabilen SC 700, dayanıklı karkas yapısıyla asfaltta ve lastiği zorlayan şantiye şartlarında üstün performans sunar. Uzun ömür ve hasar direnci sağlar.



Ebat	Yük İndeksi	Hız Sembolü	Taşıma Kapasitesi (kg)		Hız Limiti (km/h)	Şişirme Basıncı (lb/in2)	Jant		Dış Derinliği (mm)	Şişirilmiş Boyutlar	
			2 tekerlekli aks başına taşınabilecek yük (kg)	4 tekerlekli aks başına taşınabilecek yük (kg)			Tavsiye Edilen (inch)	Kullanılabilir (inch)		Kesit Genişliği (mm)	Dış Çap (mm)
12 R22,5	152/148	K	7100	12600	110	125	9,00	8,25	19,0	302	1093
13 R22,5	156/150	K	8000	13400	110	125	9,00	9,75	19,0	325	1135
315/80 R22,5	156/150	K	8000	13400	110	125	9,00	9,75	19,0	312	1085
	154/150	L	7500	13400	120	120					

DESEN ÖZELLİKLERİ

Farklı büyüklüklerdeki blok dizilimiyle azaltılmış desen gürültüsü sunar.

Blok aralarına yerleştirilmiş taş atıcılarla olukların içinde taş sıkışmasını minimuma indirir.

Birbirine bağlanarak kuvvetlendirilmiş bloklar düz yolda dengeli sürüş sağlarken, şantiye şartlarında blok dayanıklılığını artırır.

4 çevresel olukla su, çamur ve kar tahliyesi sağlar.

Girintili çıkıntılı blok yapısıyla asfaltta ve şantiye şartlarında mükemmel tutunma ve frenleme performansı sunar.

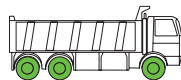
Geniş ve dolu omuz yapısı yanıl dengeyi artırır, hasara karşı direnc sağlar.

Karma servis için özel olarak getirilmiş sırt profili, sırt karışımı ve taban alanıyla şantiye şartlarında aşınma direnci sağlayarak uzun ömür sunar.

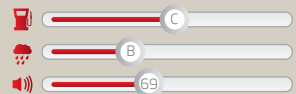
Üstün dayanımlı karkas yapısıyla kaplamaya uygundur.

Özel sırt karışımıyla aşınma direnci, kesilmelere ve kopmalara karşı dayanıklılık sağlar.

UYGULAMA / POZİSYON



M+S



RC700

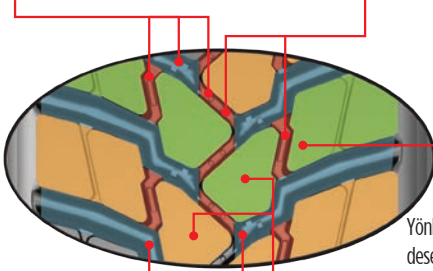
Karma servis (On/Off Road) kullanımı için geliştirilmiş çekiş aksı lastiğidir. Özel desen yapısıyla mükemmel çekiş performansı sağlar. Dayanıklı karkas yapısı ile asfaltta ve lastiği zorlayan şantiye şartlarında üstün performans sunar. Uzun ömürlüdür.



Ebat	Yük İndeksi	Hız Sembolü	Taşıma Kapasitesi (kg)		Hız Limiti (km/h)	Şişirme Basıncı (lb/in2)	Jant		Dış Derinliği (mm)	Şişirilmiş Boyutlar	
			2 tekerlekli aks başına taşınabilecek yük (kg)	4 tekerlekli aks başına taşınabilecek yük (kg)			Tavsiye Edilen (inch)	Kullanılabilir (inch)		Kesit Genişliği (mm)	Dış Çap (mm)
12 R22,5	152/148	K	7100	12600	110	125	9.00	8,25	21,0	301	1092
315/80 R22,5	156/150	K	8000	13400	110	125	9.00	9,75	22,5	312	1085
	154/150	L	7500	13400	120	120					

DESEN ÖZELLİKLERİ

Blok aralarına yerleştirilmiş taş atıcılarla olukların içinde taş sıkışmasını minimuma indirir.



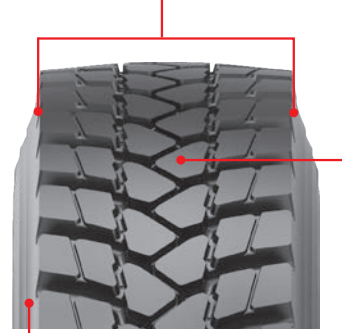
Optimize edilmiş oluk tasarımıyla mükemmel su, çamur ve kar tahliyesi sağlar.

Farklı büyüklüklerdeki blok dizilimiyle azaltılmış desen gürültüsü sunar.

Birbirine bağlanarak kuvvetlendirilmiş bloklar düz yolda dengeli sürüş sağlarken, şantiye şartlarında blok dayanıklılığını artırır.

Yönlü, blok tip sırt deseniyle asfalt üzerinde dengeli sürüş; şantiye şartlarında, ıslak ve çamurlu zeminlerde mükemmel tutunma ve çekiş sunar.

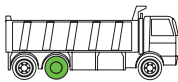
Karma servis için özel olarak getirilmiş sırt profili, sırt karışımı ve taban alanıyla şantiye şartlarında üstün çekiş sunar. Aşınma direnci sağlayarak uzun ömür sunar.



Üstün dayanımlı karkas yapısıyla kaplamaya uygundur.

Özel sırt karışımıyla aşınma direnci, kesilmelere ve kopmalara karşı dayanıklılık sağlar.

UYGULAMA / POZİSYON



M+S



NZ300

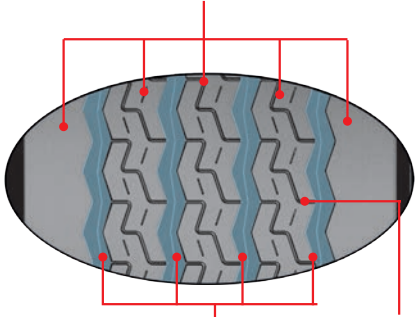
Treyler için özel geliştirilmiş desen yapısıyla NZ 300, asfalt zeminde güvenli bir yol tutuş sağlar.



Ebat	Yük İndeksi	Hız Sembolü	Taşıma Kapasitesi (kg)		Hız Limiti (km/h)	Şişirme Basıncı (lb/in ²)	Jant		Dış Derinliği (mm)	Şişirilmiş Boyutlar	
			2 tekerlekli aks başına taşınabilecek yük (kg)	4 tekerlekli aks başına taşınabilecek yük (kg)			Tavsiye Edilen (inch)	Kullanılabilir (inch)		Kesit Genişliği (mm)	Dış Çap (mm)
385/65 R22,5	160	K	9000	-	110	130	11,75	12,25	16,5	378	1083
	158	L	8500	-	120	120					

DESEN ÖZELLİKLERİ

Zik zak kenarlı 5 çevresel blokla üstün yol tutuş ve frenleme emniyeti sağlar.



Çevresel oluklarıyla hızlı ve etkin su tahliyesi.

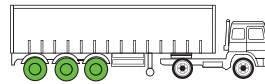
Yanal lamelleriyle kısa fren mesafesi sunar.

4 çelik katlı, optimize edilmiş sırt profiliyle yük altında eşit basınç dağılımı oluşturarak lastiği düzensiz aşınmaya karşı dirençli kılar.

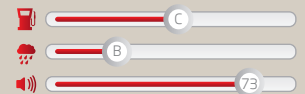


Üstün dayanımlı tamamen çelik karkas yapısıyla uzun ömürlüdür, kaplamaya uygundur.

UYGULAMA / POZİSYON



M+S



NC700

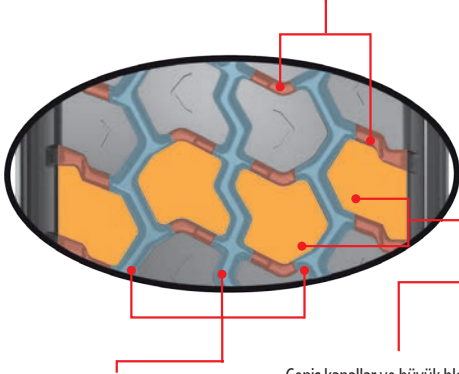
Treyler kullanımına özel karma servis (On/Off Road) lastiğidir. Güçlü karkas yapısı ve özel topuk tasarımıyla olağanüstü koşullarda bile üstün dayanıklılık ve uzun ömür sunar.



Ebat	Yük İndeksi	Hız Sembolü	Taşıma Kapasitesi (kg)		Hız Limiti (km/h)	Şişirme Basıncı (lb/in2)	Jant		Dış Derinliği (mm)	Şişirilmiş Boyutlar	
			2 tekerlekli aks başına taşınabilecek yük (kg)	4 tekerlekli aks başına taşınabilecek yük (kg)			Tavsiye Edilen (inch)	Kullanılabilir (inch)		Kesit Genişliği (mm)	Dış Çap (mm)
385/65 R22,5	160	K	9000	-	110	130	11,75	12,25	17,5	377	1077
	158	L	8500	-	120	120					

DESEN ÖZELLİKLERİ

Birbirine bağlanarak kuvvetlendirilmiş bloklar düz yolda dengeli sürüş ve düzensiz aşınmaya karşı direnci sağlar, şantiye şartlarında dayanıklılığı artırır.



En iyi hale getirilmiş oluk tasarımıyla mükemmel su, çamur ve kar tahliyesi sağlar.

Geniş kanallar ve büyük bloklardan oluşan sırt deseni sayesinde, şantiye şartlarında ve ıslak ve çamurlu zeminlerde mükemmel tutunma ve uzun ömür sunar.

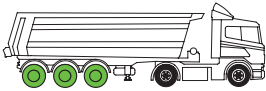
Optimize edilmiş sırt profiliyle yük altında eşit basınç dağılımı oluşturarak lastiği düzensiz aşınmaya karşı dirençli kılar.



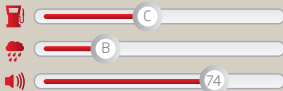
Güçlü karkas yapısı ve özel topuk tasarımıyla dayanıklılık ve uzun ömür sunar. Kaplamaya uygundur.

Özel sırt karışımıyla aşınma direnci, kesilmelere ve kopmalara karşı dayanıklılık sağlar.

UYGULAMA / POZİSYON



M+S



NZ305

Treyler kullanımı için üretilen, üzerinde kar tanesi işareti bulunan bir kış lastiğidir. Karlı ve ıslak zeminde üstün yol tutuş ve emniyet sunar.



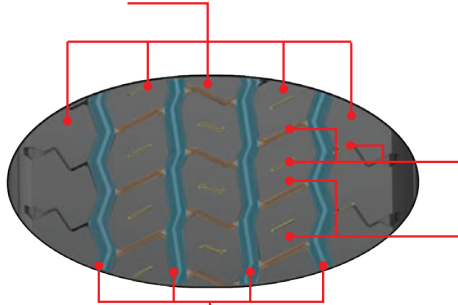
Ebat	Yük İndeksi	Hız Sembolü	Taşıma Kapasitesi (kg)		Hız Limiti (km/h)	Şişirme Basıncı (lb/in ²)	Jant		Dış Derinliği (mm)	Şişirilmiş Boyutlar	
			2 tekerlekli aks başına taşınabilecek yük (kg)	4 tekerlekli aks başına taşınabilecek yük (kg)			Tavsiye Edilen (inch)	Kullanılabilir (inch)		Kesit Genişliği (mm)	Dış Çap (mm)
385/65 R22,5	160	K	9000	-	110	130	11,75	12,25	16,5	372	1081
	158	L	8500	-	120	120					
215/75 R17,5	135/133	J	4360	8240	100	127	6	6,75	13,0	212	772
235/75 R17,5	143/141	J	5450	10300	100	127	6	6,75	13,0	212	772
	144/144	F	5600	11200	80	127	6,75	7,50	13,0	239	800

DESEN ÖZELLİKLERİ

5 çevresel bloğuyla düzensiz aşınmaya karşı direnç sağlar.

Yanal lameller ve kanallarla kısa fren mesafesi sunar.

4 çelik katlı, optimize edilmiş sırt profiliyle yük altında eşit basınç dağılımı oluşturarak lastiği düzensiz aşınmaya karşı dirençli kılar. Her mevsim yüksek performans sunar.



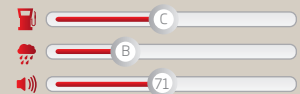
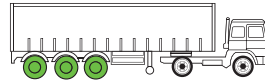
Çevresel oluklar suyu hızlı ve etkin bir şekilde tahliye eder.

Bloklü desen yapısıyla karlı ve ıslak zeminde üstün yol tutuşu sağlar.



Üstün dayanımlı çelik karkas yapısıyla uzun ömürlüdür, defalarca kaplanabilir.

UYGULAMA / POZİSYON



PROGREEN NH100

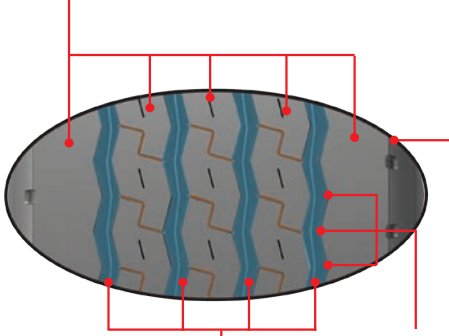
NH 100 kamyonlar için geliştirilmiş enerji sınıfı bir treyler lastiğidir. Özel sırt karışımı, deseni ve karkas yapısıyla düşük yuvarlanma direnci oluşturarak yakıt tasarrufu sağlar.



Ebat	Yük İndeksi	Hız Sembolü	Taşıma Kapasitesi (kg)		Hız Limiti (km/h)	Şişirme Basıncı (lb/in2)	Jant		Dış Derinliği (mm)	Şişirilmiş Boyutlar	
			2 tekerlekli aks başına taşınabilecek yük (kg)	4 tekerlekli aks başına taşınabilecek yük (kg)			Tavsiye Edilen (inch)	Kullanılabilir (inch)		Kesit Genişliği (mm)	Dış Çap (mm)
215/75 R17.5	135/133	J	4360	8240	100	127	6	6,75	13,0	212	772
235/75 R17,5	143/141	J	5450	10300	100	127	6,75	7,50	13,0	237	803
	144/144	F	5600	11200	80						

DESEN ÖZELLİKLERİ

5 çevresel blokla virajlarda mükemmel yanıl denge sağlar.

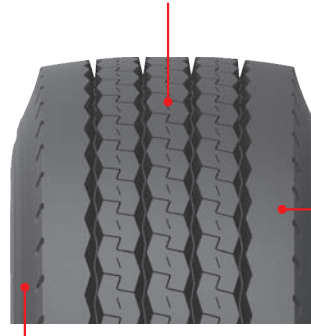


Özel açılı çevresel kanallar suyu hızlı ve etkin bir şekilde tahliye ederken, oluklar içine taş yerleşimini asgariye indirir.

En iyi duruma getirilmiş desen tasarımı, özel geliştirilmiş sırt karışımıyla düşük yakıt tüketimi sunar.

Zikzak blok yapısıyla ıslak zeminde üstün tutunma sağlar.

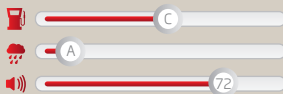
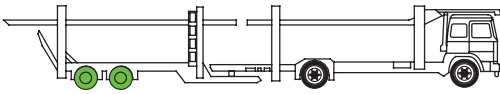
Kullanım pozisyonu treyler içindir. Ön ya da çekiş aksında kullanımı tavsiye edilmez.



Tamamen çelik, özel tasarım düşük profilli dayanıklı yapıyla treyler altında asfalt kullanımı için bütün gereklilikleri karşılar.

Özel kuşak konstrüksiyonu, 5 çevresel bloklu, dolu omuzlu desen tasarımı ve optimize edilmiş taban iziyle uzun ömür ve düzensiz aşınma direnci sağlar.

UYGULAMA / POZİSYON



RM900

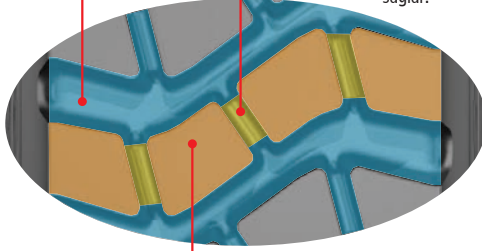
Her türlü arazi şartında, her aksta kullanılabilen, özel amaçlı ve askeri araçlar için geliştirilmiş bir yol dışı lastiğidir. Kuvvetli karkas yapısıyla zor şartlar altında üstün performans sunar.



Ebat	Yük İndeksi	Hız Sembolü	Taşıma Kapasitesi (kg)		Hız Limiti (km/h)	Şişirme Basıncı (lb/in ²)	Jant		Dış Derinliği (mm)	Şişirilmiş Boyutlar	
			2 tekerlekli aks başına taşınabilecek yük (kg)	4 tekerlekli aks başına taşınabilecek yük (kg)			Tavsiye Edilen (inch)	Kullanılabilir (inch)		Kesit Genişliği (mm)	Dış Çap (mm)
14.00 R20	164/160	G	10000	18000	90	109	10.00	9.0, 10.00W	23,0	370	1238
14.00 R20	164/160	G	10000	18000	90	110	10.00	9.0, 10.00W	23,0	370	1238

DESEN ÖZELLİKLERİ

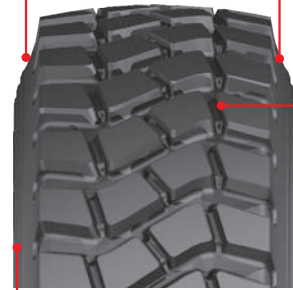
Bloklar arasındaki geniş kanallar, lastiğin yüzeye gömülürük çekişi arttırmasını sağlar ayrıca çamurun ve karın lastikten tahliyesine yardımcı olur.



Bloklar arasındaki bağlar, parçalanmalara ve yırtılmalara karşı direnç sağlar.

Blok tip sırt deseniyle yol dışında mükemmel çekiş sağlar.

Tamamen çelik karkas yapı sayesinde uzun ömürlüdür.



Özel sırt karışımıyla kesije ve kopmalara mükemmel direnç sağlar ve uzun ömür sunar.

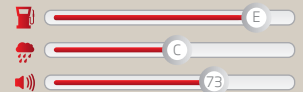
Topuk ve yanakta özel karışım yapı sayesinde iç aparatıyla havasız kullanım şartlarında bütünlüğünü korur.

UYGULAMA / POZİSYON



Özel Amaçlı

M+S



RM905

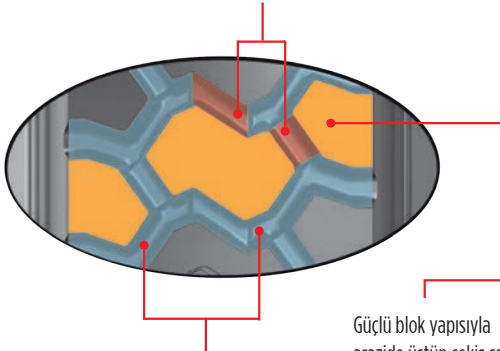
Zorlu arazi şartları için üretilen bir yol dışı lastiğidir. Özel kauçuk karışımı delinmelere, kesilmelere ve kopmalara karşı dirençlidir. Kullanım yerine göre geliştirilen sırt karışımları ve zorlu şartlar için tasarlanan topuk yapısıyla uzun ömür sunar.



Ebat	Yük İndeksi	Hız Sembolü	Taşıma Kapasitesi (kg)		Hız Limiti (km/h)	Şişirme Basıncı (lb/in2)	Jant		Dış Derinliği (mm)	Şişirilmiş Boyutlar	
			2 tekerlekli aks başına taşınabilecek yük (kg)	4 tekerlekli aks başına taşınabilecek yük (kg)			Tavsiye Edilen (inch)	Kullanılabilir (inch)		Kesit Genişliği (mm)	Dış Çap (mm)
13 R22,5	154/150	K	7500	13400	110	125	9,00	9,75	25,8	320	1135
	156/150	G	8000	13400	90	127					

DESEN ÖZELLİKLERİ

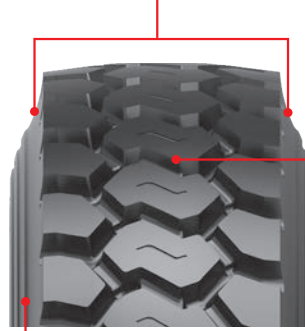
Birbirine bağlanarak kuvvetlendirilmiş bloklarla dengeli sürüş performansı ve kopmalara karşı yüksek dayanıklılık sunar.



Geniş ve açılı oluklar taş tutmayı en aza indirir.

Güçlü blok yapısıyla arazide üstün çekiş sağlar.

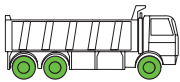
Optimize edilmiş sırt genişliği, dolu/boş oranı ve dış derinliğiyle yol dışında üstün çekiş, dayanıklılık ve uzun ömür sunar.



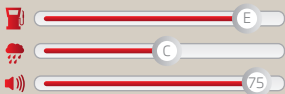
Özel sırt karışımıyla aşınma direnci, kesilmelere ve kopmalara karşı dayanıklılık sağlar.

Üstün dayanımlı karkas yapısıyla kaplamaya uygundur.

UYGULAMA / POZİSYON



M+S



RM9 10

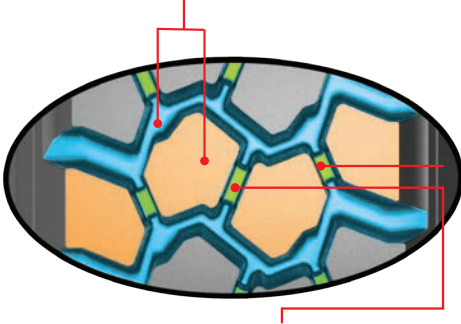
Askeri araçlar için, her türlü arazi şartında ve zor koşullarda üstün çekiş sağlamak üzere geliştirilmiş, her aksa takılabilen bir yol dışı lastiğidir. Kuvvetli karkas yapısıyla zor şartlar altında üstün performans sunar.



Ebat	Yük İndeksi	Hız Sembolü	Taşıma Kapasitesi (kg)		Hız Limiti (km/h)	Şişirme Basıncı (lb/in2)	Jant		Dış Derinliği (mm)	Şişirilmiş Boyutlar	
			2 tekerlekli aks başına taşınabilecek yük (kg)	4 tekerlekli aks başına taşınabilecek yük (kg)			Tavsiye Edilen (inch)	Kullanılabilir (inch)		Kesit Genişliği (mm)	Dış Çap (mm)
335/80 R20	149	K	6500	-	110	94	11	9, 9 SDC, W9, W10, DW10, 11 SDC, W11, DW11, 12, 12 SDC	19,0	354	1045
365/80 R20	152	K	7100	-	110	91	11	11 SDC, 12, 12 SDC	21,0	373	1094

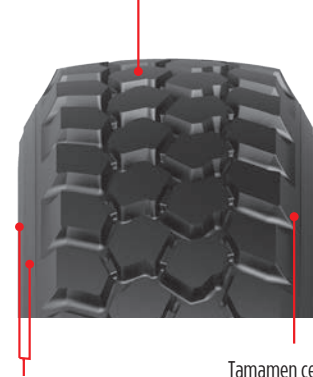
DESEN ÖZELLİKLERİ

Geniş kanallı blok tip yapısıyla her türlü zeminde mükemmel tutunma ve çekiş sunar. Hızlı ve etkin çamur ve kar tahliyesi sağlar.



Birbirine bağlanarak kuvvetlendirilmiş bloklar sert koşullarda yırtılmalara karşı direnç sağlar.

Özel sırt karışımıyla kesiş ve kopmalara mükemmel direnç sağlar ve uzun ömür sunar.



Topuk ve yanak bölgesindeki özel karışımı yapı sayesinde iç aparatıyla havasız kullanım şartlarında bütünlüğünü korur.

Tamamen çelik karkas yapı sayesinde uzun ömürlüdür.

UYGULAMA / POZİSYON



Özel Amaçlı

M+S



SZ300

Hafif servis, kamyon ve otobüsler için üretilen SZ 300, ıslak zeminde mükemmel yol tutuş ve kısa fren mesafesi sunar.



Ebat	Yük İndeksi	Hız Sembolü	Taşıma Kapasitesi (kg)		Hız Limiti (km/h)	Şişirme Basıncı (lb/in2)	Jant		Dış Derinliği (mm)	Şişirilmiş Boyutlar	
			2 tekerlekli aks başına taşınabilecek yük (kg)	4 tekerlekli aks başına taşınabilecek yük (kg)			Tavsiye Edilen (inch)	Kullanılabilir (inch)		Kesit Genişliği (mm)	Dış Çap (mm)
215/75 R17,5	126/124	M	3400	6400	130	100	6	6,75	13,0	216	778
225/75 R17,5	129/127	M	3700	7000	130	105	6,75	6,00	13,0	223	790
235/75 R17,5	132/130	M	4000	7600	130	112	6,75	7,50	13,5	237	803

DESEN ÖZELLİKLERİ

Çevresel oluklar içindeki taş atıcılar, olukların içine taş yerleşmesini engelleyerek sırtı ve gövde katını korur.

Benzersiz desen tasarımı ve optimize edilmiş blok dizilimiyle daha sessiz bir sürüş sunar.

Tavsiye edilen kullanım pozisyonu ön aks içindir. Hava ve yol şartları uygunsuz çekiş aksında, kullanılabilir.

Zikzak blok yapısıyla üstün çekiş ve kısa fren mesafesi sunar.

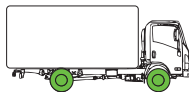
Çevresel oluklar suyu hızlı ve etkin bir şekilde tahliye eder.

Çevresel bloklar arasında, boylu boyunca yerleştirilmiş lameller; çekişi artırır, fren mesafesini kısaltır ve ıslak zeminde tutunma sağlar.

Tamamen çelik konstrüksiyonlu, özel tasarım düşük profilli yapısı asfalt kullanımı için bütün gereklilikleri karşılar, üstün konfor sunar.

Özel kuşak konstrüksiyonu, optimize edilmiş taban izi ve dolu omuz yapısıyla uzun ömür ve düzensiz aşınma direnci sağlar.

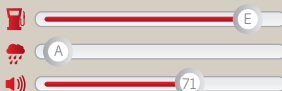
UYGULAMA / POZİSYON



M+S

Minibüs
Kamyonet

LCR



RZ300

Hafif servis, kamyon ve otobüslerin çekiş aksları için üretilen RZ 300, ıslak ve karlı zeminde mükemmel yol tutuş ve kısa fren mesafesi sunar.



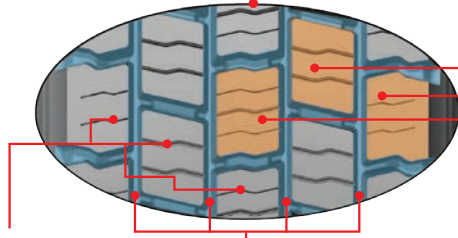
Ebat	Yük İndeksi	Hız Sembölü	Taşıma Kapasitesi (kg)		Hız Limiti (km/h)	Şişirme Basıncı (lb/in2)	Jant		Dış Derinliği (mm)	Şişirilmiş Boyutlar	
			2 tekerlekli aks başına taşınabilecek yük (kg)	4 tekerlekli aks başına taşınabilecek yük (kg)			Tavsiye Edilen (inch)	Kullanılabilir (inch)		Kesit Genişliği (mm)	Dış Çap (mm)
215/75 R17,5	126/124	M	3400	6400	130	100	6	6,75	15,5	216	775
225/75 R17,5	129/127	M	3700	7000	130	105	6,75	6,00	15,8	230	791
235/75 R17,5	132/130	M	4000	7600	130	112	6,75	7,50	16,0	237	803

DESEN ÖZELLİKLERİ

Benzersiz desen tasarımı ve optimize edilmiş blok dizilimiyle daha sessiz bir sürüş sunar.

Agresif blok desen yapısıyla her türlü hava ve yol şartında üstün çekiş ve tutunma sağlar. Birbirine bağlanmış bloklar ömrü artırır.

Optimize edilmiş dış derinliğiyle uzun ömür sunar.



Bloklar arasında, blokları boylu boyunca kesen lamelleriyle artırılmış çekiş, kısaltılmış fren mesafesi ve ıslak zeminde tutunma.

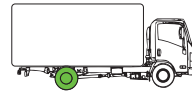
Çevresel ve yanıl oluklarıyla hızlı ve etkin su tahliyesi.



Tamamen çelik konstrüksiyonlu, özel tasarım düşük profilli yapısı asfalt kullanımı için bütün gereklilikleri karşılar, üstün konfor sunar.

Özel kuşak konstrüksiyonu ve optimize edilmiş taban iziyle uzun ömür ve düzensiz aşınma direnci sağlar.

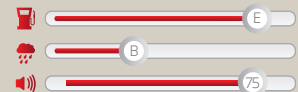
UYGULAMA / POZİSYON



M+S

Minibüs
Kamyonet

LCR



PRO URBAN SUW550

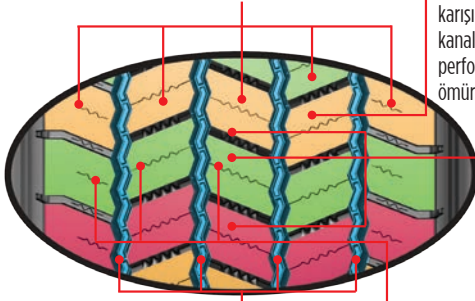
Düşük sıcaklıklarda karlı ve ıslak zeminde en üst performansı ve güvenliği sağlamak için geliştirilmiş, üzerinde M+S ve kar tanesi işaretlerini taşıyan bir ön aks şehir içi otobüs lastiğidir. Hava ve yol şartlarının uygun olduğu koşullarda çeker aksta da kullanılabilir.



Ebat	Yük İndeksi	Hız Sembolü	Taşıma Kapasitesi (kg)		Hız Limiti (km/h)	Şişirme Basıncı (lb/in ²)	Jant		Dış Derinliği (mm)	Şişirilmiş Boyutlar	
			2 tekerlekli aks başına taşınabilecek yük (kg)	4 tekerlekli aks başına taşınabilecek yük (kg)			Tavsiye Edilen (inch)	Kullanılabilir (inch)		Kesit Genişliği (mm)	Dış Çap (mm)
275/70 R22,5	150/145	J	6700	11600	100	130	8.25	7.50	19,0	282,5	968,3
	152/148	E	7100	12600	70	130					

DESEN ÖZELLİKLERİ

Omuz ribleri daha geniş olmak üzere beş çevresel rib ile şehir içi kullanımda dengeli sürüş, yanıl dayanıklılık ve emniyet sunar.



Sık dur-kalklar için özel geliştirilmiş sırt karışımı ve derin kanallarıyla üstün performans ve uzun ömür sağlar.

Farklı büyüklüklerdeki blok dizilimiyle azaltılmış desen gürültüsü sağlar.

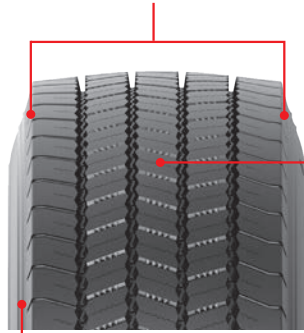
Dört çevresel oluk kanalıyla mükemmel su, çamur ve kar tahliyesi sağlar.

Üzerinde kılcal zikzak lameller bulunan çevresel rib yapı sayesinde karlı zeminde üstün tutunma, kısa fren mesafesi ve yüksek emniyet sunar.

En iyi hale getirilmiş omuz genişliği ve dış derinliğiyle uzun ömür ve düzenli aşınma direnci sunar.



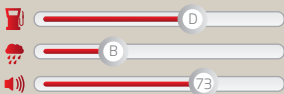
Duraklara yaklaşırken gerçekleştirilecek kaldırım sürtmelerine karşı yanaklar güçlendirilmiştir.



Duraklara yaklaşırken gerçekleştirilecek kaldırım sürtmelerine karşı yanaklar güçlendirilmiştir.

Özel sırt karışımı ve sağlam gövde yapısıyla düşük hava sıcaklıklarında üstün yol tutuş ve güvenlik sağlar.

UYGULAMA / POZİSYON



PRO URBAN RUW550

Karlı ve ıslak zeminde üstün performans ve güvenlik sağlamak için geliştirilmiş, üzerinde M+S ve kar tanesi işaretlerini bulunduran bir şehir içi çekiş aksı otobüs lastiğidir.



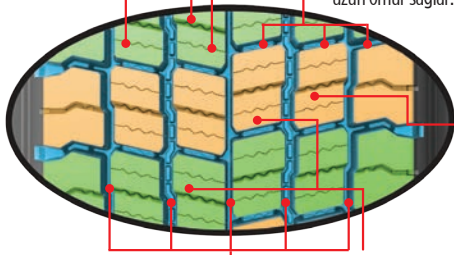
Ebat	Yük İndeksi	Hız Sembölü	Taşıma Kapasitesi (kg)		Hız Limiti (km/h)	Şişirme Basıncı (lb/in2)	Jant		Dış Derinliği (mm)	Şişirilmiş Boyutlar	
			2 tekerlekli aks başına taşınabilecek yük (kg)	4 tekerlekli aks başına taşınabilecek yük (kg)			Tavsiye Edilen (inch)	Kullanılabilir (inch)		Kesit Genişliği (mm)	Dış Çap (mm)
275/70 R22,5	150/145	J	6700	11600	100	130	8.25	7.50	20,0	282,5	968,9
	152/148	E	7100	12600	70	130					

DESEN ÖZELLİKLERİ

Üzerinde kılcak zikzak lameller bulunan blok yapı sayesinde karlı ve buzlu zeminde üstün çekiş, kısa fren mesafesi ve yüksek emniyet sunar.

Sık dur-kalklar için özel geliştirilmiş sırt karışımı, birbirine bağlanarak kuvvetlendirilmiş bloklarla şehir içi kullanımda üstün performans ve uzun ömür sağlar.

Özel sırt karışımıyla kesije ve kopmalara mükemmel direnç sağlar ve uzun ömür sunar.



Yönlü, blok tip sırt deseniyle asfalt üzerinde dengeli sürüş, ıslak ve karlı zeminlerde mükemmel tutunma ve çekiş sunar.



Beş çevresel oluk kanalıyla mükemmel su, çamur ve kar tahliyesi sağlar.

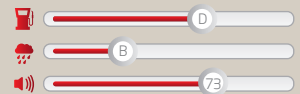
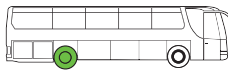
Farklı büyüklüklerdeki blok dizilimiyle desen gürültüsünü azaltır.

Duraklara yaklaşırken gerçekleşebilecek kaldırım sürtmelerine karşı yanaklar güçlendirilmiştir.

Tamamen çelik karkas yapı sayesinde uzun ömürlüdür.

Sürtünmeler nedeniyle oluşabilecek aşınmaları kontrol edebilmek için özel yanak aşınma göstergeleri.

UYGULAMA / POZİSYON



PRO URBAN SU500

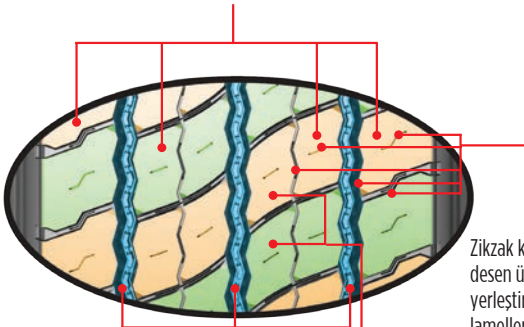
Islak zeminde üstün yol tutuş ve güvenlik sağlamak için geliştirilmiş, üzerinde M+S işaretini taşıyan bir ön aks şehir içi otobüs lastiğidir. Hava ve yol şartlarının uygun olduğu koşullarda çeker aksta da kullanılabilir.



Ebat	Yük İndeksi	Hız Sembolü	Taşıma Kapasitesi (kg)		Hız Limiti (km/h)	Şişirme Basıncı (lb/in2)	Jant		Dış Derinliği (mm)	Şişirilmiş Boyutlar	
			2 tekerlekli aks başına taşınabilecek yük (kg)	4 tekerlekli aks başına taşınabilecek yük (kg)			Tavsiye Edilen (inch)	Kullanılabilir (inch)		Kesit Genişliği (mm)	Dış Çap (mm)
275/70 R22,5	150/145	J	6700	11600	100	130	8.25	7.50	19,0	281,7	967,3
	152/148	E	7100	12600	70	130					

DESEN ÖZELLİKLERİ

Özel geliştirilmiş sırt karışımı, araları lameller ile bölünmüş dört geniş çevresel rib ile şehir içi kullanımda üstün performans ve uzun ömür sağlar.



Üç çevresel oluk kanalıyla mükemmel su, çamur ve kar tahliyesi sağlar.

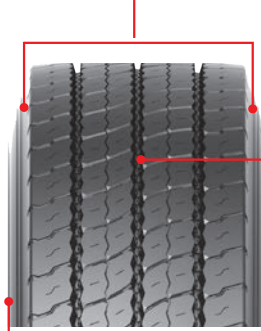
Farklı büyüklüklerdeki blok dizilimiyle azaltılmış desen gürültüsü sunar.

Zikzak kanallarla desen üzerine yerleştirilmiş ince lameller birer tutunma elemanı olarak iş görür. Islak zeminde yüksek çekiş ve güvenlik sağlar.



Sürtünmeler nedeniyle oluşabilecek aşınmaları kontrol edebilmek için özel yanak aşınma göstergeleri.

En iyi hale getirilmiş omuz genişliği ve dış derinliğiyle uzun ömür ve düzensiz aşınma direnci sunar.



Özel sırt karışımı ve sağlam gövde yapısıyla düşük hava sıcaklıklarında üstün yol tutuş ve güvenlik sağlar.

Duraklara yaklaşırken gerçekleştirilecek kaldırım sürtmelerine karşı yanaklar güçlendirilmiştir.

UYGULAMA / POZİSYON



M+S





LASTİK BİLGİLERİ



petlas
"Türkiye'nin lastiği"



1. Marka
2. Desen İsmi
3. Ebat
4. Azami Yük ve Basınç Bilgisi
5. Güvenlik Uyarıları
6. M+S ve Kar Tepesi Sembolü
7. Azami Hız Bilgisi
8. Kaplama Yapılabilir Bilgisi
9. DOT Kodu
10. Tam Çelik/İç Lastiksiz

ÇEVİRİM TABLOSU

Ölçü	Kısaltma	Değişim	Kısaltma Katsayısı	Ölçü	Değişim Katsayısı	Kısaltma
Uzunluk						
Inch	in	x 0,0254	= m	(Metre)	x 39,37	= in
Foot	ft	x 0,3048	= m	(Metre)	x 3,281	= ft
Yard	yd	x 0,9144	= m	(Metre)	x 1,0936	= yd
Mile	ml	x 1,6093	= km	(Kilometre)	x 0,6214	= mile
Yük						
Pound	lb	x 0,4536	= kg	(Kilogramme)	x 2,205	= lb
Long Ton (U.K) 2240 lbs	lg ton	x 1,016	=T	(Metric Tonne)	x 0,984	= lg ton
Short Ton (U.S) 2000 lbs	sh ton	x 0,907	=T	(Metric Tonne)	x 1,103	= sh ton
Basınç						
Kilo - Pascal	kPa	x 0,01	= bar	(Bar)	x 100	= kPa
Atmosphere (at sea level)	atm	x 0,986	= bar	(Bar)	x 1,014	= atm
Pound/Square inch	ibf/in ² (psi)	x 0,0703	= kg/cnf	(Kilogramme/cm ²)	x 14,22	ibf/in ² (psi)
Pound/Square inch	ibf/in ² (psi)	x 0,069	= bar	(Bar)	x 14,513	ibf/in ² (psi)
Pound/Square inch	ibf/in ² (psi)	x 0,068	= atm	(Atmosphere)	x 14,7	ibf/in ² (psi)
Pound/Square inch	ibf/in ² (psi)	x 6,895	= kPa	(Kilo Pascal)	x 0,145	ibf/in ² (psi)
Ses						
Cubic Foot	ft ³	x 0,02832	= m ³	(Cubic Metre)	x 35,31	= ft ³
Cubic Yard	yd ³	x 0,7646	= m ³	(Cubic Metre)	x 1,308	= yd ³
Devir Kuvveti						
Pound Foot	lb ft	x 0,1383	= kgm	(Kilogramme Metre)	x 7,233	= lb ft
Kilogramme Metre	kgm	x 9,81	= NM	(Newton Metre)	x 0,102	= m kg

HIZ-YÜK TABLOSU

LI	Kg	LI	Kg	LI	Kg	LI	Kg	LI	Kg
120	1400	150	3350	180	8000	210	19000	240	45000
121	1450	151	3450	181	8250	211	19500	241	46250
122	1500	152	3550	182	8500	212	20000	242	47500
123	1550	153	3650	183	8750	213	20600	243	48750
124	1600	154	3750	184	9000	214	21200	244	50000
125	1650	155	3875	185	9250	215	21800	245	51500
126	1650	156	4000	186	9500	216	22400	246	53000
127	1750	157	4125	187	9750	217	23000	247	54500
128	1800	158	4250	188	10000	218	23600	248	56000
129	1850	159	4375	189	10300	219	24300	249	58000
130	1900	160	4500	190	10600	220	25000	250	60000
131	1950	161	4625	191	10900	221	25750	251	61500
132	2000	162	4750	192	11200	222	26500	252	63000
133	2060	163	4875	193	11500	225	29000	255	69000
134	2120	164	5000	194	11800	224	28000	254	67000
135	2180	165	5150	195	12150	225	29000	255	69000
136	2240	166	5300	196	12500	226	30000	256	71000
137	2300	167	5450	197	12850	227	30750	257	73000
138	2360	168	5600	198	13200	228	31500	258	75000
139	2430	169	5800	199	13600	229	32500	259	77500
140	2500	170	6000	200	14000	230	33500	260	80000
141	2575	171	6150	201	14500	231	34500	261	82500
142	2650	172	6300	202	15000	232	35500	262	85000
143	2650	173	6500	203	15500	233	36500	263	87500
144	2725	174	6700	204	16000	234	37500	264	90000
145	2800	175	6900	205	16500	235	38750	265	92500
146	2900	176	7100	206	17000	235	40000	266	95000
147	3000	177	7300	207	17500	236	41250	267	97500
148	3150	178	7500	208	18000	237	42250	268	100000
149	3250	179	7750	209	18500	238	43750	269	103000

(LI) = Load Index = Yük Göstergesi

Hız Simgeleri Tablosu

Simge	A2	A3	A8	B	D	E
Hız km/h	10	15	40	50	65	70



petlas
"Türkiye'nin lastiği"

petlas
"Türkiye'nin lastiği"

Tel: +90 (312) 309 30 30 (Pbx)
E-mail: info@petlas.com.tr
www.petlas.com.tr

AKO
abdulkadir özcan

TBR
KAMYON-OTOBÜS
LASTİKLERİ



